

# Anleitung zur eSIM-Entfernung

So entfernst du deine eSIM von deinem iOS-Gerät

1. Öffne die **Geräteeinstellungen** und wähle **Mobilfunk**.



Abbildung 1: iOS-Geräteeinstellungen

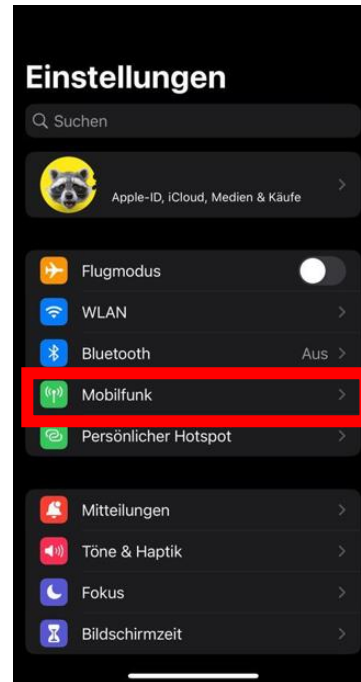


Abbildung 2: Bereich „Mobilfunk“ in den Einstellungen

2. Wähle die eSIM von SIMon mobile aus und klicke dann auf **eSIM löschen**. Hiermit entfernst du die eSIM von deinem Gerät und kannst sie anschließend auf einem anderen eSIM-fähigen Gerät deiner Wahl einrichten.

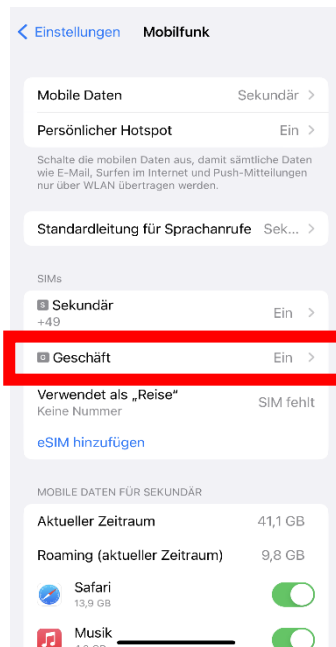


Abbildung 3: Auswahl der zu entfernenden eSIM



Abbildung 4: eSIM löschen

### 3. Bestätige das Löschen deiner eSIM.

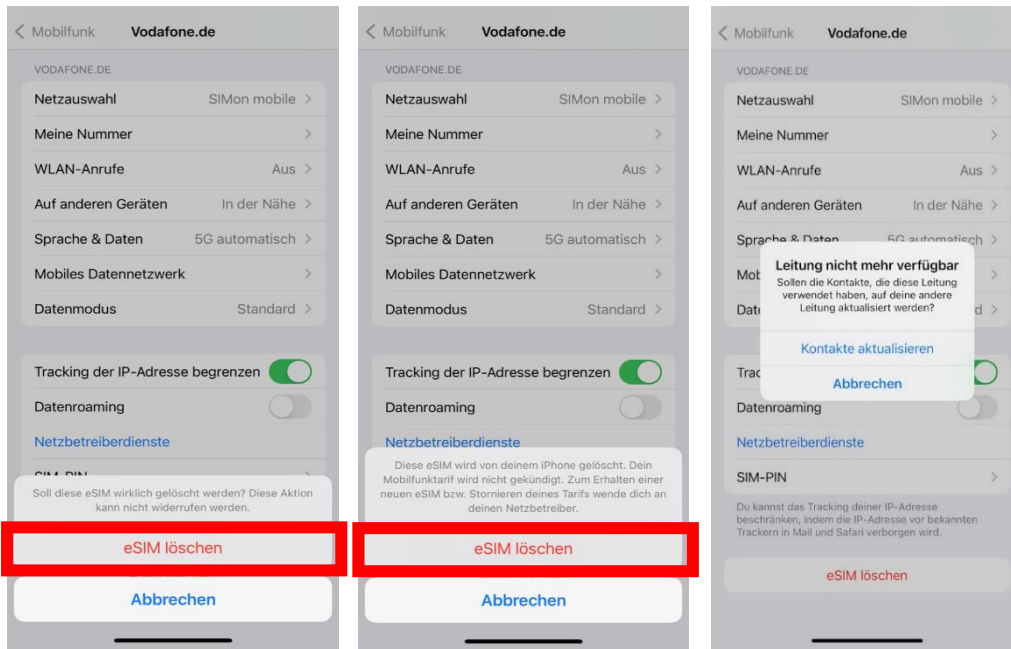


Abbildung 5: Bestätigung der eSIM-Entfernung

Abbildung 6: Hinweis nach eSIM-Entfernung

### 4. Überprüfe in deinem Kundenkonto, ob die eSIM von deinem Gerät entfernt und damit entkoppelt ist. Melde dich dafür an, gehe zum Reiter **Meine SIM** und navigiere dich zu dem Menüpunkt **Deine eSIM**. Bitte beachte, dass es etwas Zeit in Anspruch nehmen kann, bis die erfolgreiche Entfernung deiner eSIM im Kundenportal angezeigt wird. Aktualisiere ggf. die Seite.

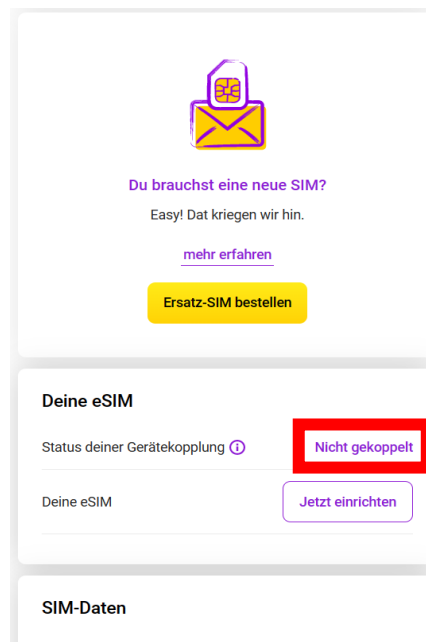


Abbildung 7: Status deiner Gerätekoppelung im Kundenportal

Sobald der Status deiner Gerätekoppelung **“Nicht gekoppelt”** lautet, kannst du die eSIM auf einem beliebigen eSIM-fähigen Gerät neu einrichten. Bitte befolge hierfür die oben genannten Schritte.

# Anleitung zur eSIM-Entfernung

**Gut zu wissen:** Wenn du die eSIM von deinem Gerät entfernst, hat das keine Auswirkung auf deinen Vertrag mit uns. Dieser läuft weiter.